



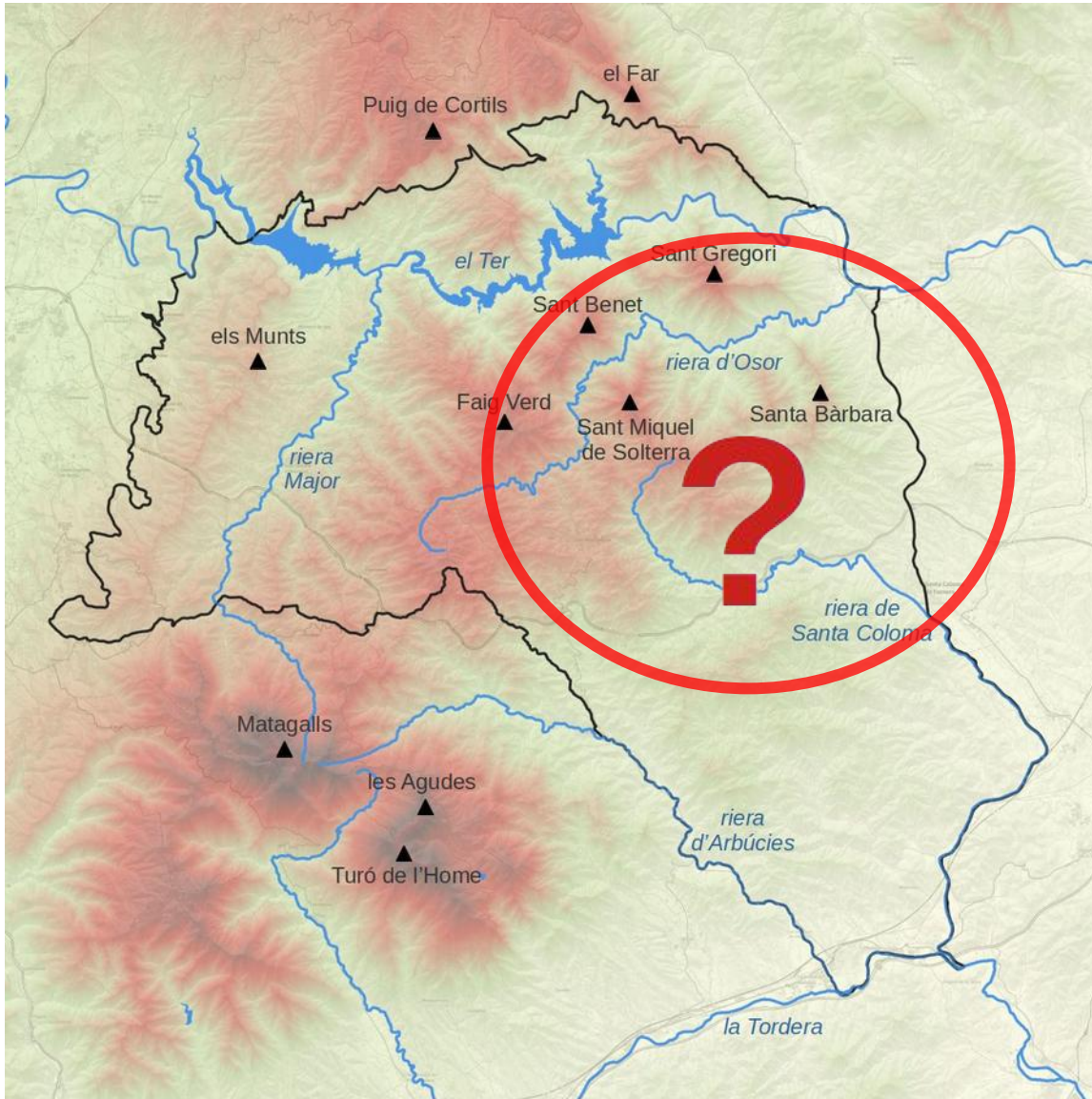
# FLORA DE LES GUILLERIES ORIENTALS

**Catàleg, caracterització  
i espècies singulars**

**Josep Gesti Perich**







# FLORA DE LES GUILLERIES ORIENTALS

## Objectius

- Establir un primer catàleg de la flora vascular
- Caracteritzar la flora segons la seva composició i aspectes
- Analitzar les espècies amb més interès biogeogràfic

## 1. Anàlisi del territori



El territori

## 2. Obtenció de les dades



Recull i anàlisi de les dades existents



Prospecció sobre terreny

## 3. Resultats



Catàleg florístic



Caracterització de la flora



Espècies singulars



# Sumari

## 1. Anàlisi del territori



El territori

## 2. Obtenció de les dades



Recull i anàlisi de les dades existents



Prospecció sobre terreny

## 3. Resultats



Catàleg florístic



Caracterització de la flora



Espècies singulars





# El territori



Mapa topogràfic de Catalunya 1:250.000 (Institut Cartogràfic i Geològic de Catalunya)

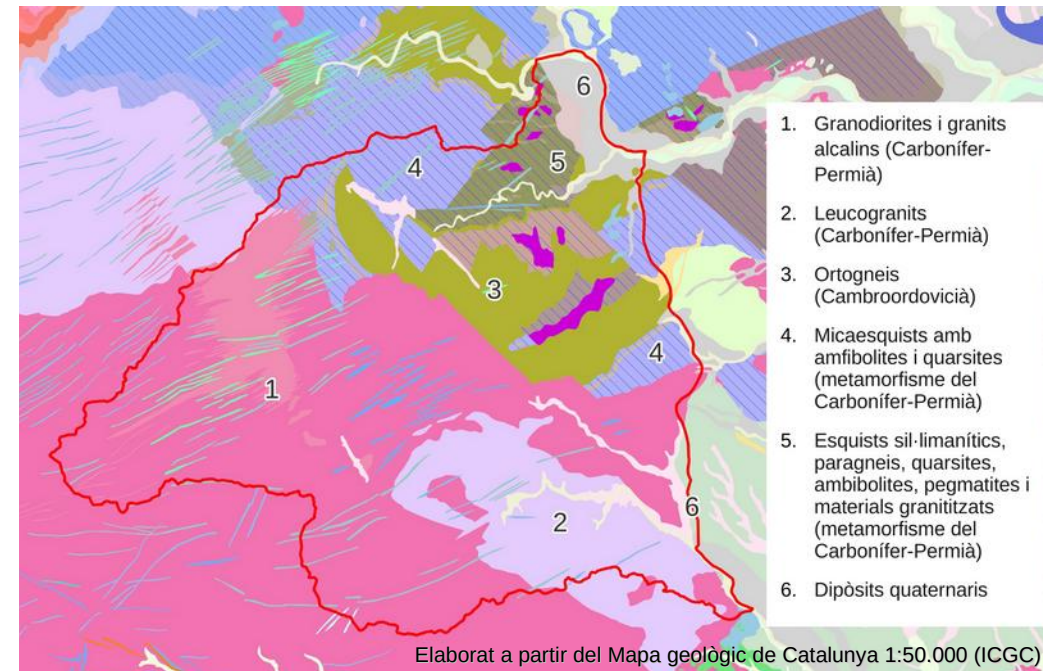
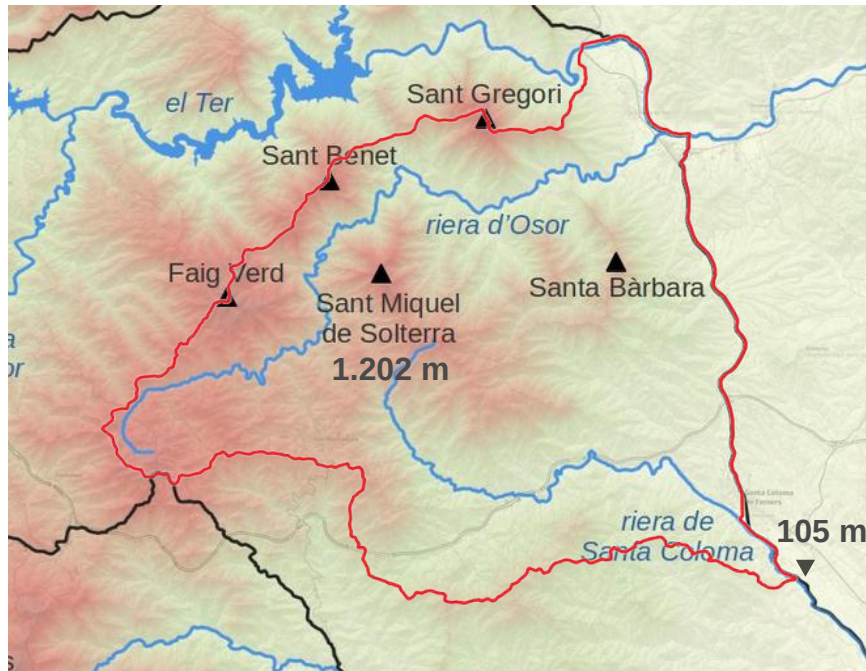
11 municipis (cap de sencer)  
de 2 comarques

Municipi	Superfície inclosa (km <sup>2</sup> )
Anglès	9,99
Arbúcies	8,23
Brunyola i Sant Martí Sapresa	9,40
Espinelves	1,94
La Celler de Ter	8,12
Osor	44,18
Riudarenes	0,06
Sant Hilari Sacalm	52,89
Santa Coloma de Farners	50,38
Susqueda	3,09
Vilanova de Sau	0,45

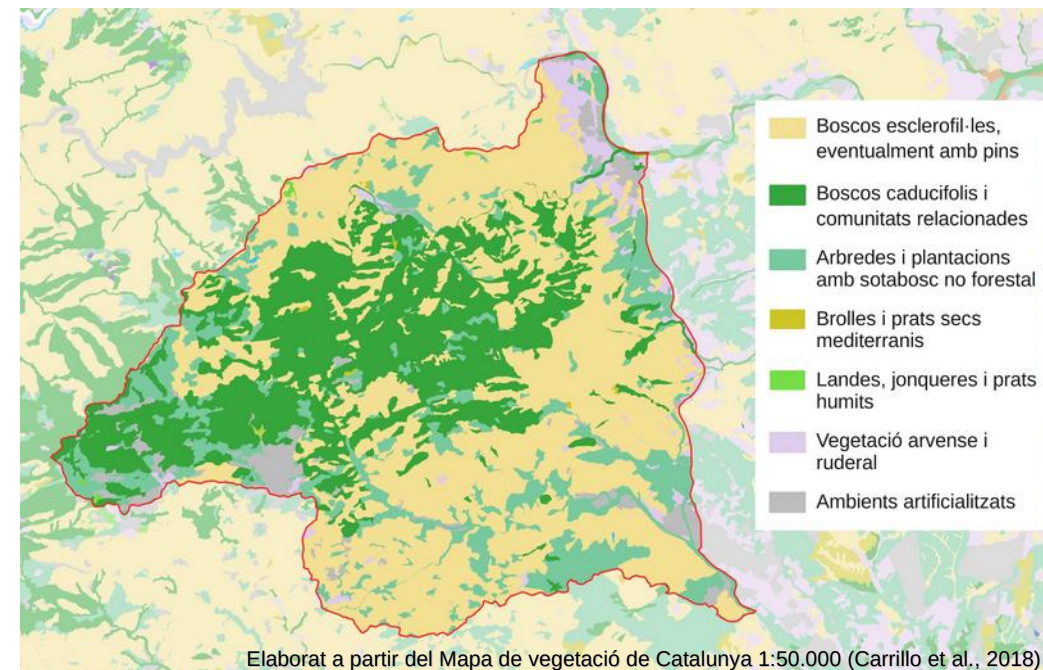




# El territori



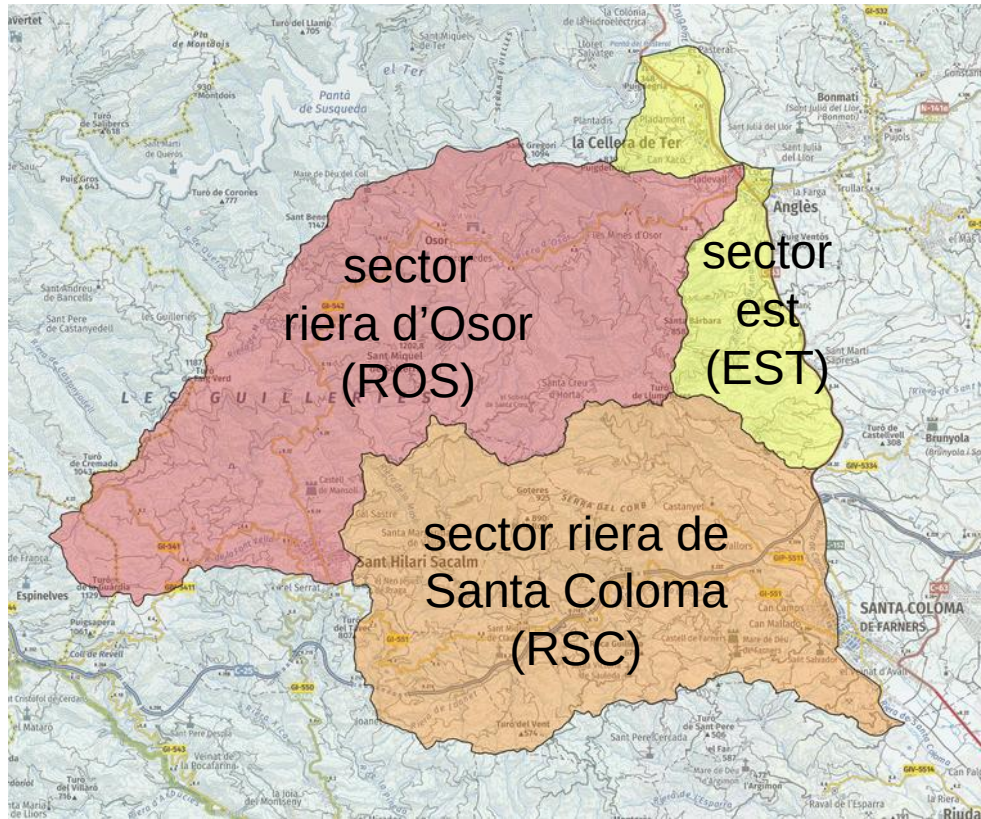
- 189 km<sup>2</sup>
- 105 – 1.202 m d'altitud
- 2 conques hidrogràfiques (Ter i Tordera)
- predomini de les roques del Paleozoic
- eminentment forestal







# El territori



Sector riera d'Osor



Sector riera de Santa Coloma



Sector Est



# Sumari

1. Anàlisi  
del territori



El territori

2. Obtenció  
de les dades



Recull i anàlisi de les dades existents



Prospecció sobre terreny

3. Resultats



Catàleg florístic



Caracterització de la flora



Espècies singulars






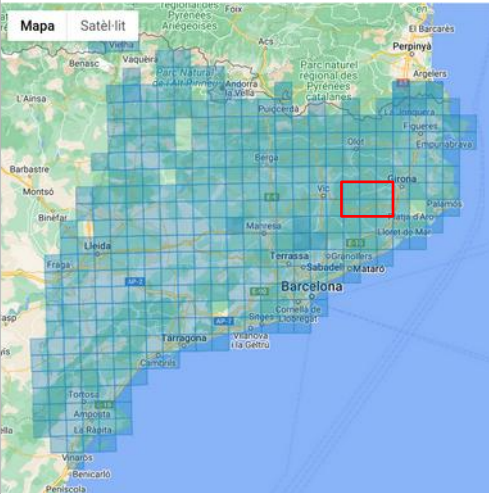
# Recull i anàlisi de les dades existents

---




# Recull i anàlisi de les dades existents

 Banc de dades de biodiversitat de Catalunya



Mapa Satèl·lit

 Cerca per UTM

<http://biodiver.bio.ub.es/biocat>

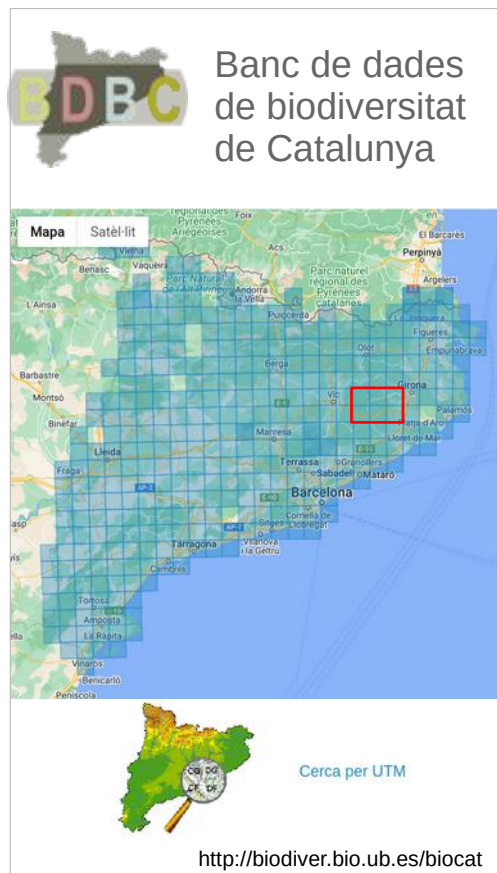


29.909  
citacions/plecs  
als 6 quadrats UTM





# Recull i anàlisi de les dades existents



29.909  
citacions/plecs  
als 6 quadrats UTM



1.357  
citacions/plecs  
dins de l'àrea d'estudi



# Recull i anàlisi de les dades existents

**BDBC** Banc de dades de biodiversitat de Catalunya

Mapa Satèl·lit

Cerca per UTM

<http://biodiver.bio.ub.es/biocat>

29.909  
citacions/plecs  
als 6 quadrats UTM

**GBIF** Global Biodiversity Information Facility

<https://www.gbif.org>

1.357  
citacions/plecs  
dins de l'àrea d'estudi

Universitat de Girona **HGI herbarium**

Anemone nemorosa L.	
Plantacol·lecció	18023
SANTA COLOMA DE FARNERS, a la Font de Ferris	
Setiva, 14	
160m	DG 73 DO 7134
Leq. M. Coronilla & O. Gualmeix	Det. M. Coronilla
15-03-04	

HGI Studium Generale Gerundense

<https://hgi-herbarium.udg.edu>

466  
plecs  
dels 11 municipis



# Recull i anàlisi de les dades existents

**BDBC** Banc de dades de biodiversitat de Catalunya

Mapa Satèl·lit

**Cerca per UTM**

<http://biodiver.bio.ub.es/biocat>

29.909  
citacions/plecs  
als 6 quadrats UTM

**GBIF** Global Biodiversity Information Facility

<https://www.gbif.org>

1.357  
citacions/plecs  
dins de l'àrea d'estudi

Universitat de Girona **HGI herbarium**

*Anemone nemorosa* L.

Plantacol·lecció	18023
SANTA COLOMA DE FARNERS, a la Font de Ferris	
Selva, ja	180m DG 73 DG 7134
Leq. M. Colomina & O. Gualmeix	del M. Colomina
15-03-04	

HGI Studium Generale Gerundense

<https://hgi-herbarium.udg.edu>

466  
plecs  
dels 11 municipis

**EXCURSION BOTÁNICA  
AL MONSENY Y GUILLERÍAS  
POR D. ESTANISLAO VAYREDA.**

El dia 10 de Junio de 1875 salia de la casa de campo llamada Soler de Monsoli; un mozo para llevar los chismes necesarios y servirme de guia al propio tiempo, era mi único compañero. No habiamos andado gran trecho cuando se nos descubrió magestoso el gigantesco y escarpado pico de las Agudas, dorado ya por los primeros rayos del naciente astro. El cielo estaba limpio y solo ligeramente empañado por una tenue nubecilla que se extendia alineada por el viento de E. á O., la cual parecia indicar que el buen tiempo venia á suceder la larga série de lluvias que me habian hecho aplazar más de una vez esta excursion.

**TERMAS DE SAN HILARIO**  
ESTUDIO FÍSICO-CLÍNICO HIDROLÓGICO  
POR EL  
Dr. D. Nicolás Pérez Jiménez  
BARCELONA.—1892

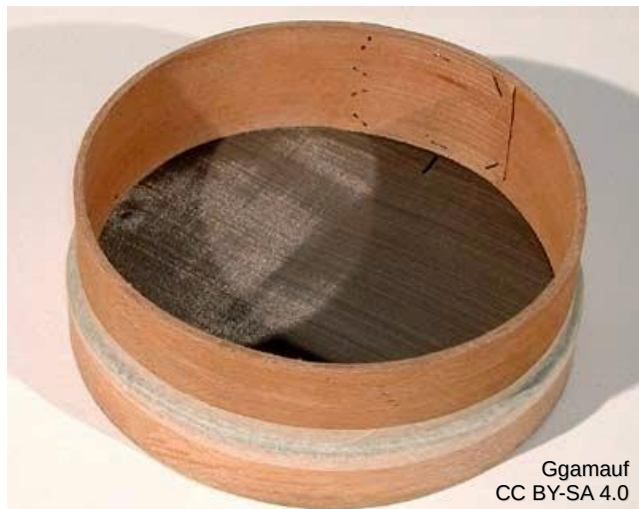
**FLORA I VEGETACIÓ DE LA SELVA**  
Lluís Vilar i Sais  
Novembre de 1.987

795  
citacions  
de l'àrea d'estudi





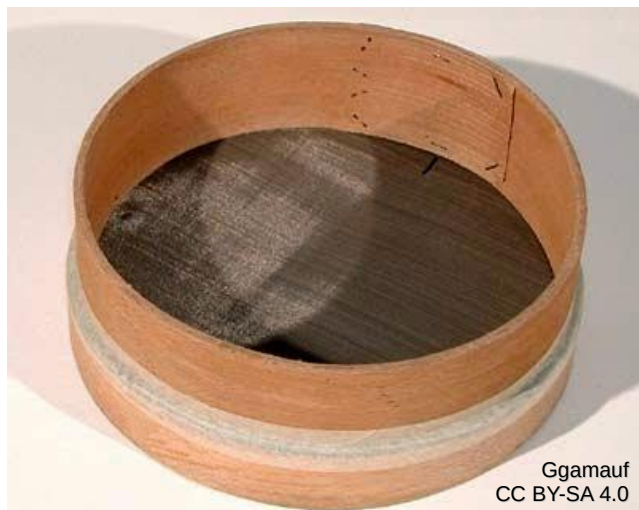
# Recull i anàlisi de les dades existents



- sense localitat  
prou concreta
- localitat fora de  
l'àrea d'estudi
- cultivada
- amb localitat  
concreta dins  
l'àrea d'estudi



# Recull i anàlisi de les dades existents



Ggamauf  
CC BY-SA 4.0

- sense localitat prou concreta
- localitat fora de l'àrea d'estudi
- cultivada
- amb localitat concreta dins l'àrea d'estudi

Font	Citacions/ plecs inicials	Citacions/ plecs inclosos
BDBC (6 quadrats UTM 10 kn	29.909	2.449
GBIF-plecs (àrea d'estudi)	1.357	309
HGI (11 municipis)	466	346
Altra bibliografia	795	692
Total	32.526	3.796



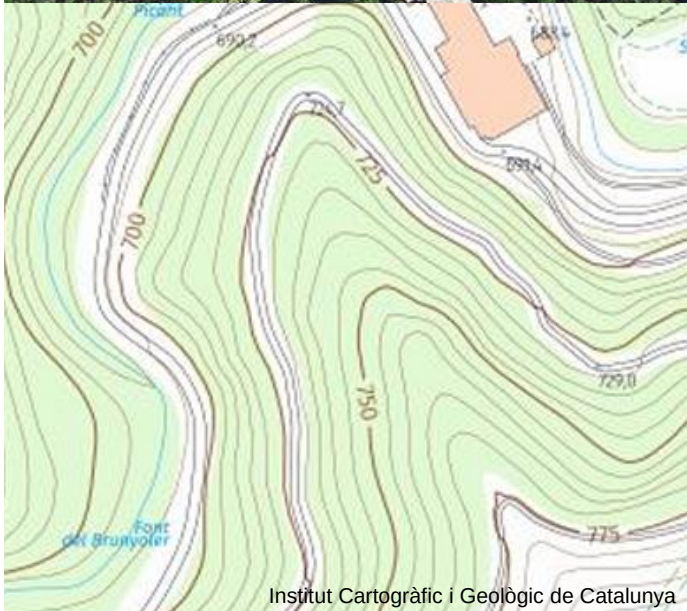
# Prospecció sobre terreny

---

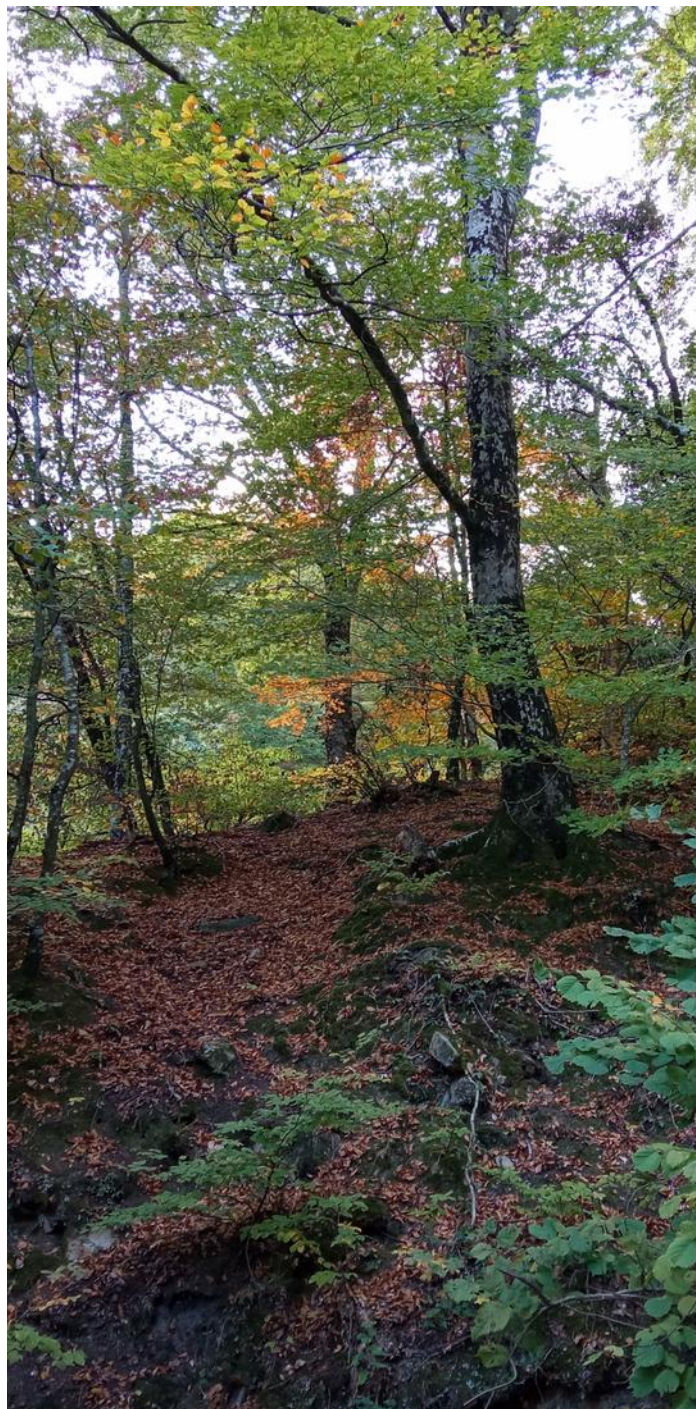




# Prospecció sobre terreny



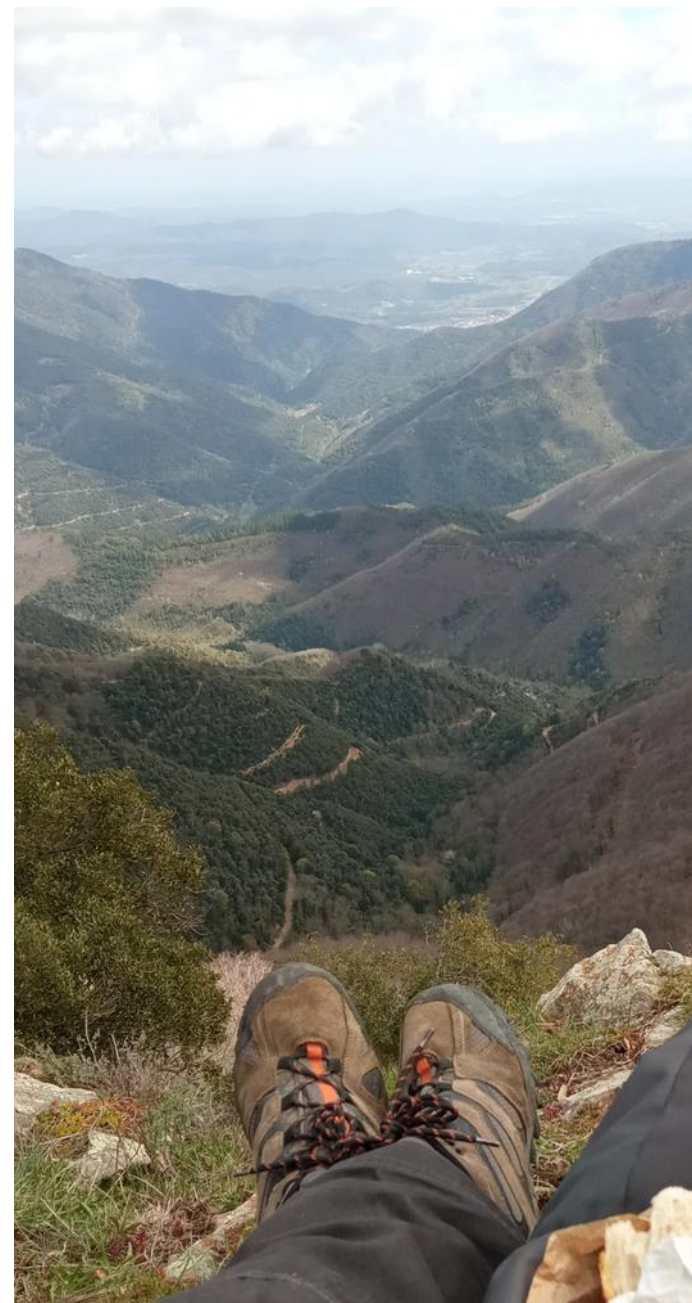
Institut Cartogràfic i Geològic de Catalunya







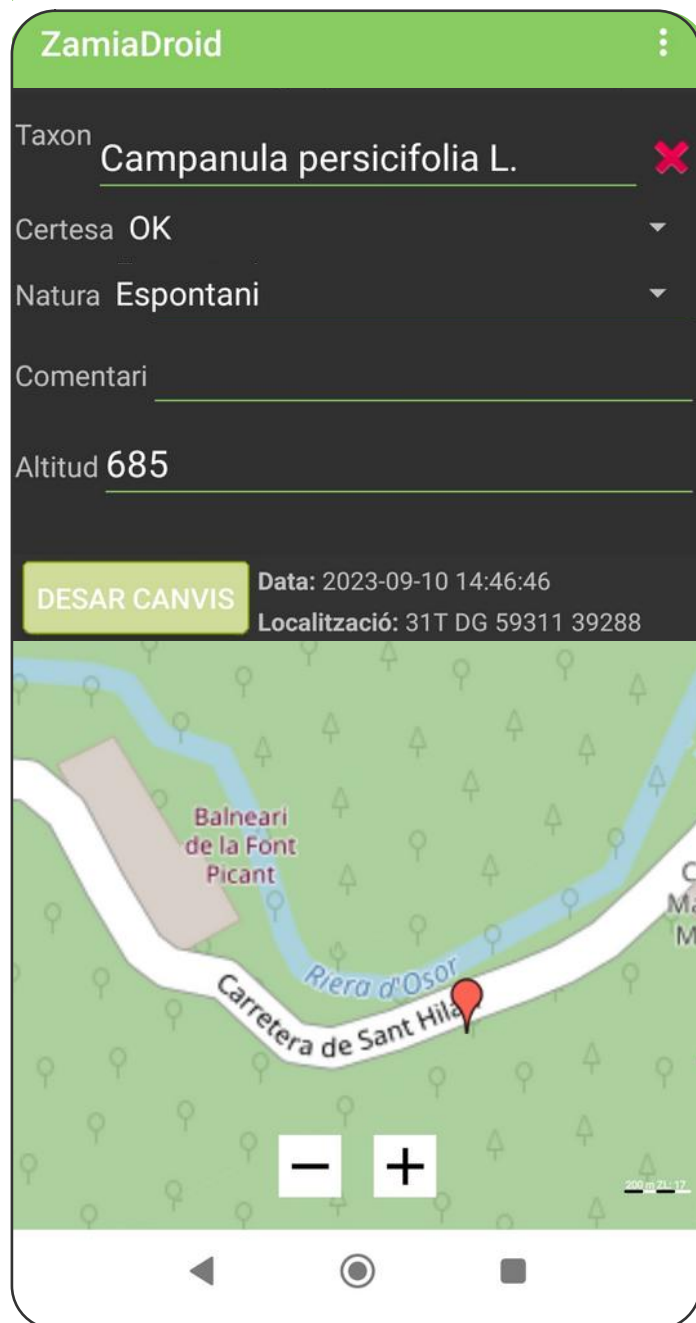
# Prospecció sobre terreny







# Prospecció sobre terreny





# Prospecció sobre terreny

ZamiaDroid

Taxon Campanula persicifolia L. ✕

Certesa OK ▾

Natura Espontani ▾

Comentari \_\_\_\_\_

Altitud **685**

**DESAR CANVIS** Data: 2023-09-10 14:46:46  
Localització: 31T DG 59311 39288

Balneari de la Font Picant

Riera d'Osor

Carretera de Sant Hila

2023/09/12

FLORA\_PEP - DADES\_PEP — Features Total: 84781, ...

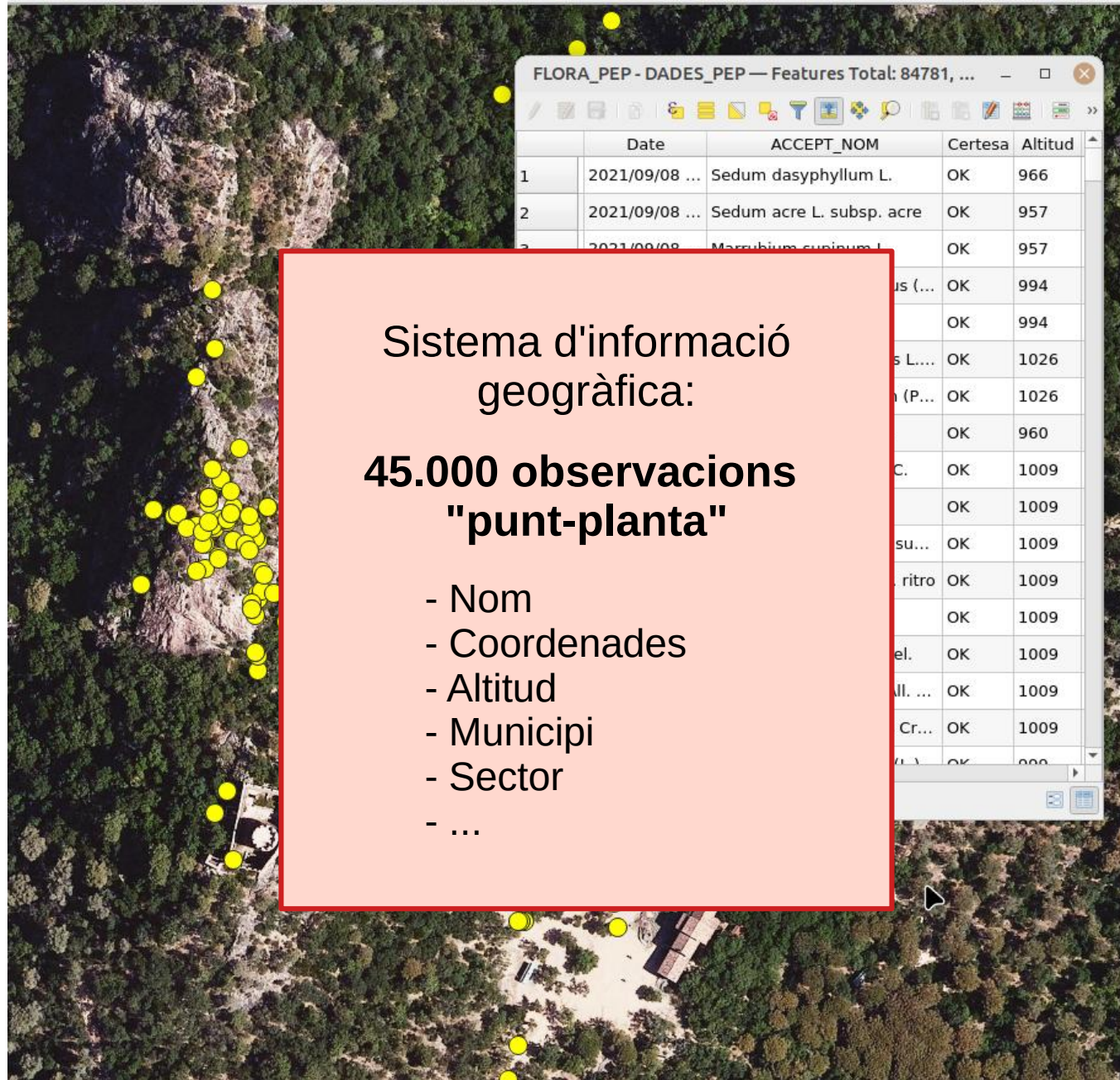
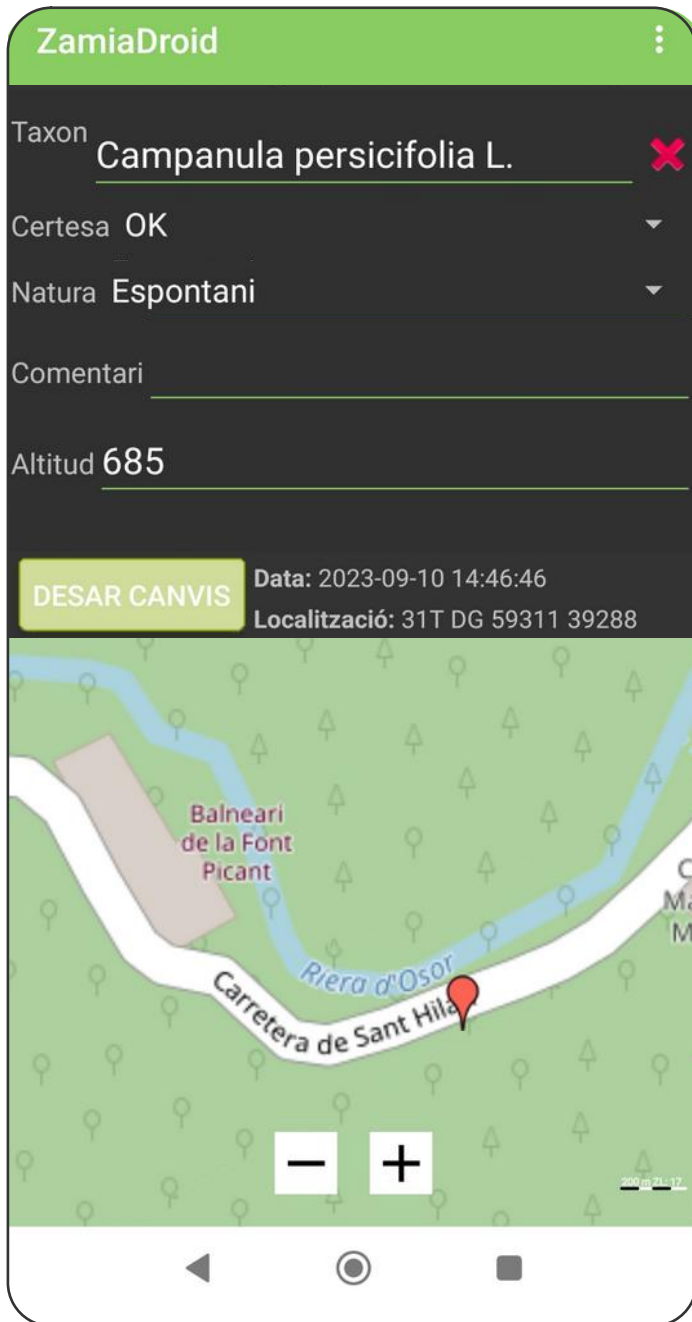
	Date	ACCEPT_NOM	Certesa	Altitud
1	2021/09/08 ...	Sedum dasyphyllum L.	OK	966
2	2021/09/08 ...	Sedum acre L. subsp. acre	OK	957
3	2021/09/08 ...	Marrubium supinum L.	OK	957
4	2021/09/08 ...	Scirpoides holoschoenus (...)	OK	994
5	2021/09/08 ...	Achillea ageratum L.	OK	994
6	2021/09/08 ...	Bupleurum frutescens L...	OK	1026
7	2021/09/08 ...	Brachypodium retusum (P...	OK	1026
8	2021/09/08 ...	Juniperus oxycedrus L.	OK	960
9	2021/09/08 ...	Genista scorpius (L.) DC.	OK	1009
10	2021/09/08 ...	Lotus dorycnium L.	OK	1009
11	2021/09/08 ...	Erinacea anthyllis Link su...	OK	1009
12	2021/09/08 ...	Echinops ritro L. subsp. ritro	OK	1009
13	2021/09/08 ...	Prunus spinosa L.	OK	1009
14	2021/09/08 ...	Medicago littoralis Loisel.	OK	1009
15	2021/09/08 ...	Euphorbia nicaeensis All. ...	OK	1009
16	2021/09/08 ...	Plantago sempervirens Cr...	OK	1009
17	2021/09/08 ...	Mentha sylvestris (L.) ...	OK	1009

Mostrar tots els objectes ▾





# Prospecció sobre terreny







# Sumari

---

1. Anàlisi  
del territori



El territori

2. Obtenció  
de les dades



Recull i anàlisi de les dades existents



Prospecció sobre terreny

3. Resultats



Catàleg florístic



Caracterització de la flora



Espècies singulars



# Catàleg florístic

---



# Catàleg florístic

## 4. CATÀLEG FLORÍSTIC

### Pteridòfits (monilòfits)

#### Aspleniaceae

##### *Asplenium adiantum-nigrum* L.

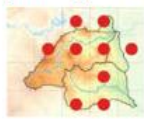
falzia negra – H, eur.



- ROS, RSC
- ▣ DG 53, 54, 63, 64
- △ 640 - 1.170 m
- ◆ roques
- ≡ rar

##### *Asplenium ceterach* L. subsp. *ceterach*

dauradella – H, plurireg.



- ROS, RSC, EST
- ▣ DG 54, 63, 64, 74
- △ 150 - 1.200 m
- ◆ murs, fissures de roques
- ≡ comú

##### *Asplenium foreziense* Héribaud

H, eur.



- ROS
- ▣ DG 63, 64
- △ 490 - 930 m
- ◆ roques
- ≡ molt rar

○ Osor: camí del Parral del Sobirà, sot de la Nogueraola.

##### *Asplenium onopteris* L.

falzia negra – H, med.

[*A. adiantum-nigrum* subsp. *onopteris* (L.) Heuffler]



- ROS, RSC, EST
- ▣ DG 53, 54, 63, 64, 73, 74
- △ 110 - 1.140 m
- ◆ alzinars, suredes, vorades forestals, talussos, murs ombrívols
- ≡ molt comú

##### *Asplenium ruta-muraria* L. subsp. *ruta-muraria*

falzia blanca – H, plurireg.



- ROS, EST
- ▣ DG 64
- △ 310 - 1.200 m
- ◆ fissures de roques, murs
- ≡ molt rar

○ La Celler de Ter: sota Bedcejuvell ● Osor: Sant Miquel de Solterra, Sant Gregori ● Sant Hilari Sacalm: Sant Miquel de Solterra.

##### *Asplenium scolopendrium* L. subsp. *scolopendrium*

llengua de cérvol – H, eur.

[*Phyllitis scolopendrium* (L.) Newm.]



- ROS, EST
- ▣ DG 53, 54, 64, 74
- △ 150 - 690 m
- ◆ roques ombrívols, talussos humits, boscos humits
- ≡ comú

### FLORA DE LES GUILLERIES ORIENTALS

##### *Asplenium septentrionale* (L.) Hoffm.

falzia prima – H, eur.



- ROS, RSC
- ▣ DG 53, 54, 63, 64
- △ 270 - 1.200 m
- ◆ fissures de roques
- ≡ rar

##### *Asplenium trichomanes* L.

falzia roja – H, plurireg.

[incl. subsp. *quadrivalens* D. E. Meyer]



- ROS, RSC, EST
- ▣ DG 53, 54, 63, 64, 73, 74
- △ 110 - 1.200 m
- ◆ roques, talussos humits, murs ombrívols
- ≡ molt comú

Hem trobat exemplars referibles tant a la subsp.

*trichomanes* com a la subsp. *quadrivalens*, però també d'altres que no eren fàcils d'assignar a l'una o a l'altra. Donem, doncs, les dades de distribució quant a espècie.

#### Athyriaceae

##### *Athyrium filix-femina* (L.) Roth

falguera femella – H, eur.



- ROS, RSC, EST
- ▣ DG 53, 54, 63, 64, 73, 74
- △ 180 - 1.120 m
- ◆ vernedes, sots humits
- ≡ comú

#### Blechnaceae

##### *Struthiopteris spicant* (L.) F. W. Weiss subsp. *spicant*

blècnium – H, plurireg.

[*Blechnum spicant* (L.) Roth subsp. *spicant*]



- ROS, RSC, EST
- ▣ DG 63, 64, 73, 74
- △ 190 - 600 m
- ◆ vernedes, boscos ombrívols
- ≡ rar

#### Cystopteridaceae

##### cf. *Cystopteris fragilis* (L.) Bernh. subsp. *fragilis*

falguera fràgil – H, eur.



- ROS, RSC
- ▣ DG 54, 63
- △ 360 - 810 m
- ◆ roques ombrívols
- ≡ molt rar

○ Sant Hilari Sacalm: la Gavarra, riera de Mas Claver ● Santa Coloma de Farners: fondals a les roques d'en Planes.

Hi podrien correspondre algunes plantes observades a Sant Hilari Sacalm i a Santa Coloma de Farners. Cal estudiar millor aquestes poblacions per estar-ne segurs.

#### Dennstaedtiaceae

##### *Pteridium aquilinum* (L.) Kuhn subsp. *aquilinum*

falguera – G, eur.



- ROS, RSC, EST
- ▣ DG 53, 54, 63, 64, 73, 74
- △ 120 - 1.140 m
- ◆ vorades forestals humides, falguerars, bardisses, landes
- ≡ molt comú

#### Dryopteridaceae

##### \**Cytomium falcatum* (L. fil.) C. Prest

H, introd. (Àsia)



- EST
- ▣ DG 64
- △ 150 m
- ◆ talussos humits
- ≡ molt rar
- ★ casual

○ La Celler de Ter: canal de les Fabriques prop de la central hidroelèctrica de Can Ribes.

##### *Dryopteris affinis* [aggr.]

falguera mascle – H, eur.

[incl. subsp. *affinis* i subsp. *borreri* (Newman) Fraser-Jenk.]



- ROS, RSC, EST
- ▣ DG 53, 54, 63, 64, 73, 74
- △ 170 - 1.120 m
- ◆ vernedes, sots humits
- ≡ comú

Tractem dins d'aquest tàxon ampli les subespècies *affinis* i *borreri*, que alguns autors separen com a espècies (Fraser-Jenkins, 2007), davant la dificultat de diferenciar-les fàcilment durant l'estudi de camp.





---

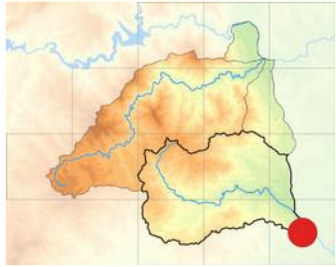
## *Limniris pseudacorus* (L.) Fuss

---

lliri groc – G, plurireg.

---

[*Iris pseudacorus* L.]



- ▣ RSC
- ▣ DG 73
- △ 110 - 130 m
- ◆ vores de cursos fluvials
- ≡ molt rar

Ⓒ Santa Coloma de Farners: riera de Santa Coloma a la resclosa de Sant Salvador, sota la casa Xifra.

Les poblacions de la resclosa de Sant Salvador tenen origen en una antiga revegetació de ribera en què es van plantar exemplars d'aquesta espècie.



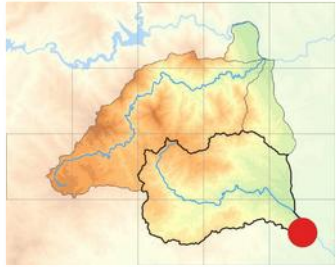


# Catàleg florístic

***Limniris pseudacorus* (L.) Fuss**

lliri groc – G, plurireg.

[*Iris pseudacorus* L.]



▣ RSC

▣ DG 73

△ 110 - 130 m

◆ vores de cursos fluvials

≡ molt rar

⊙ Santa Coloma de Farners: riera de Santa Coloma a la resclosa de Sant Salvador, sota la casa Xifra.

Les poblacions de la resclosa de Sant Salvador tenen origen en una antiga revegetació de ribera en què es van plantar exemplars d'aquesta espècie.



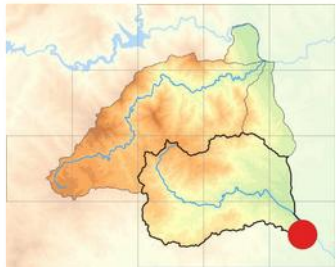


# Catàleg florístic

***Limniris pseudacorus* (L.) Fuss**

lliri groc – **G**, plurireg.

[*Iris pseudacorus* L.]

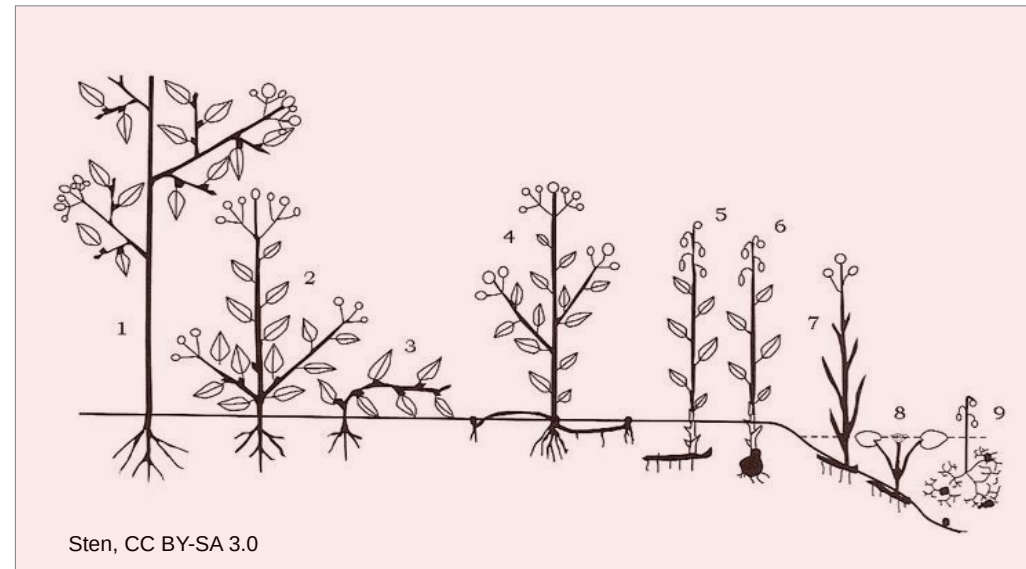


- ▣ RSC
- ▣ DG 73
- △ 110 - 130 m
- ◆ vores de cursos fluvials
- ≡ molt rar

Ⓞ Santa Coloma de Farners: riera de Santa Coloma a la resclosa de Sant Salvador, sota la casa Xifra.

Les poblacions de la resclosa de Sant Salvador tenen origen en una antiga revegetació de ribera en què es van plantar exemplars d'aquesta espècie.

formes biològiques







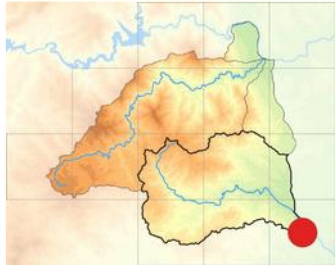
# Catàleg florístic

element  
biogeogràfic

***Limniris pseudacorus* (L.) Fuss**

lliri groc – G, plurireg.

[*Iris pseudacorus* L.]

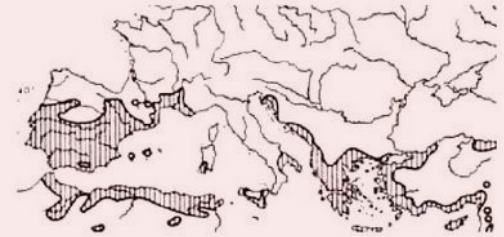


- ▣ RSC
- ▣ DG 73
- △ 110 - 130 m
- ◆ vores de cursos fluvials
- ≡ molt rar

⊙ Santa Coloma de Farners: riera de Santa Coloma a la resclosa de Sant Salvador, sota la casa Xifra.

Les poblacions de la resclosa de Sant Salvador tenen origen en una antiga revegetació de ribera en què es van plantar exemplars d'aquesta espècie.

Bolòs & Vigo. Flora dels Països Catalans



mediterrànies



eurosiberianes



pluriregionals



introduïdes



# Catàleg florístic

## *Limniris pseudacorus* (L.) Fuss

lliri groc – G, plurireg.

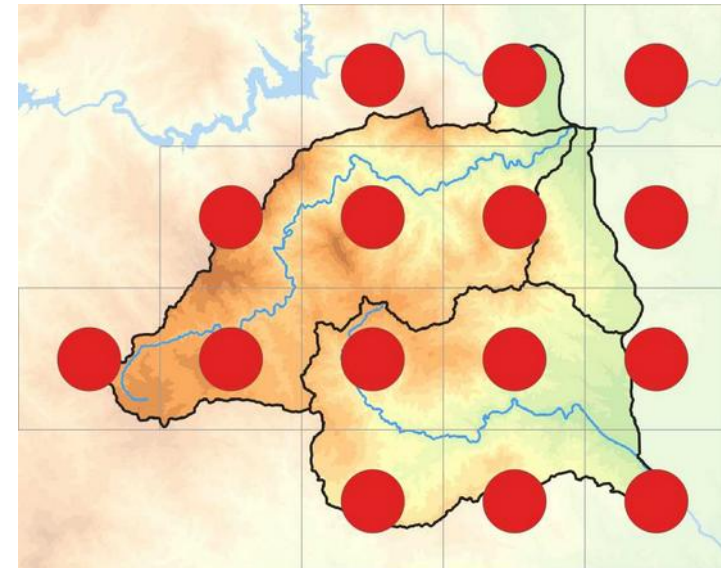
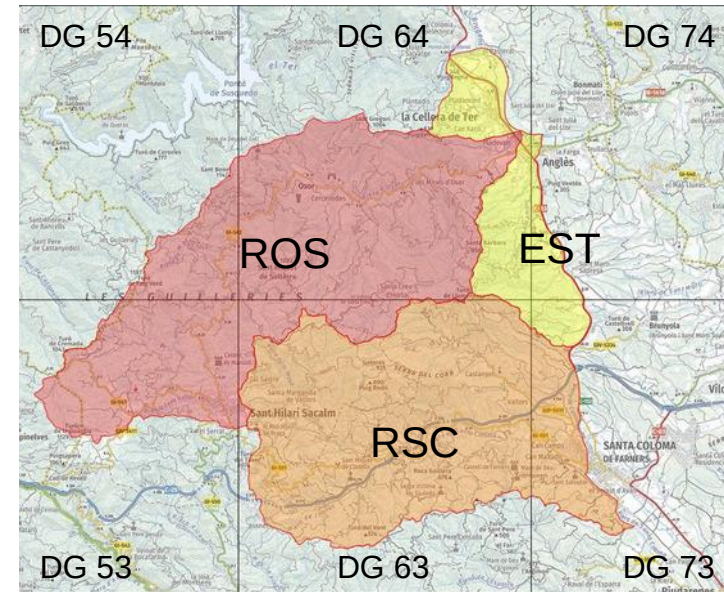
[*Iris pseudacorus* L.]



- RSC
- ▣ DG 73
- △ 110 - 130 m
- ◆ vores de cursos fluvials
- ≡ molt rar

⊙ Santa Coloma de Farners: riera de Santa Coloma a la resclosa de Sant Salvador, sota la casa Xifra.

Les poblacions de la resclosa de Sant Salvador tenen origen en una antiga revegetació de ribera en què es van plantar exemplars d'aquesta espècie.







# Caracterització de la flora

---



# Caracterització de la flora

*quants tàxons hi ha a la flora de les Guilleries orientals?*







# Caracterització de la flora

*quants tàxons hi ha a la flora de les Guilleries orientals?*





# Caracterització de la flora

*quants tàxons hi ha a la flora de les Guilleries orientals?*

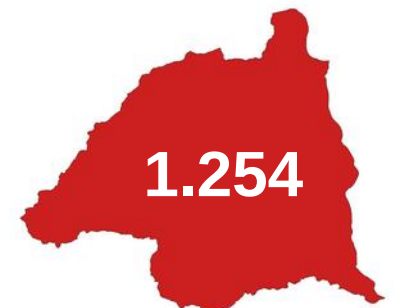






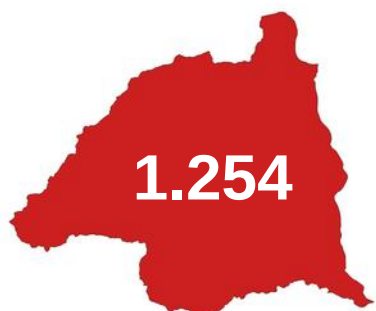
# Caracterització de la flora

*quants tàxons hi ha a la flora de les Guilleries orientals?*





# Caracterització de la flora



- 1.254 tàxons (1.022 espècies, 218 subespècies i 14 híbrids)
- 126 famílies
- 963 autòctons i 291 al·lòctons

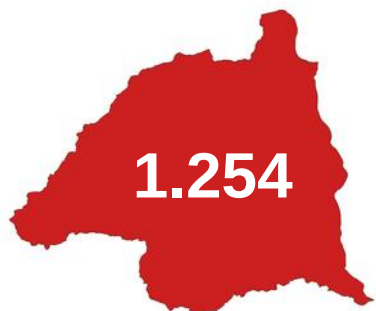
**Taula 6.** Famílies més ben representades (>2% del total de tàxons).

Família	Total	% del total
Asteraceae	166	13,24%
Poaceae	128	10,21%
Fabaceae	105	8,37%
Rosaceae	54	4,31%
Brassicaceae	51	4,07%
Lamiaceae	51	4,07%
Caryophyllaceae	50	3,99%
Plantaginaceae	34	2,71%
Cyperaceae	31	2,47%
Apiaceae	26	2,07%





Butlletí de la Institució Catalana d'Història Natural, 86 (3): 95-96. 2022



- 284 són indicats per primera vegada al territori de manera específica

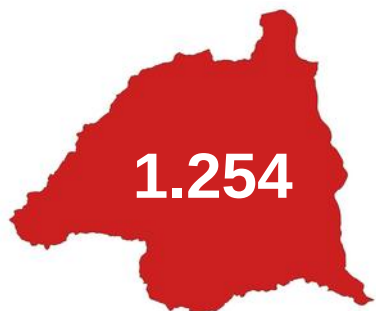
## ***Galium rotundifolium* L. (Rubiaceae) al massís de les Guilleries (nord-est de Catalunya)**







# Caracterització de la flora



- 6 d'elles són al·lòctones que no havien estat citades abans a Catalunya



*Acalypha romboidea*



*Celtis sinensis*



*Miscanthus sinensis*



*Ophiopogon japonicus*



*Physalis angulata*

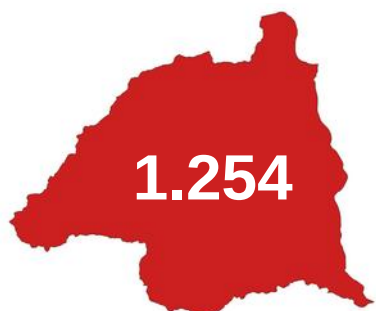


*Pleiblastus simonii*

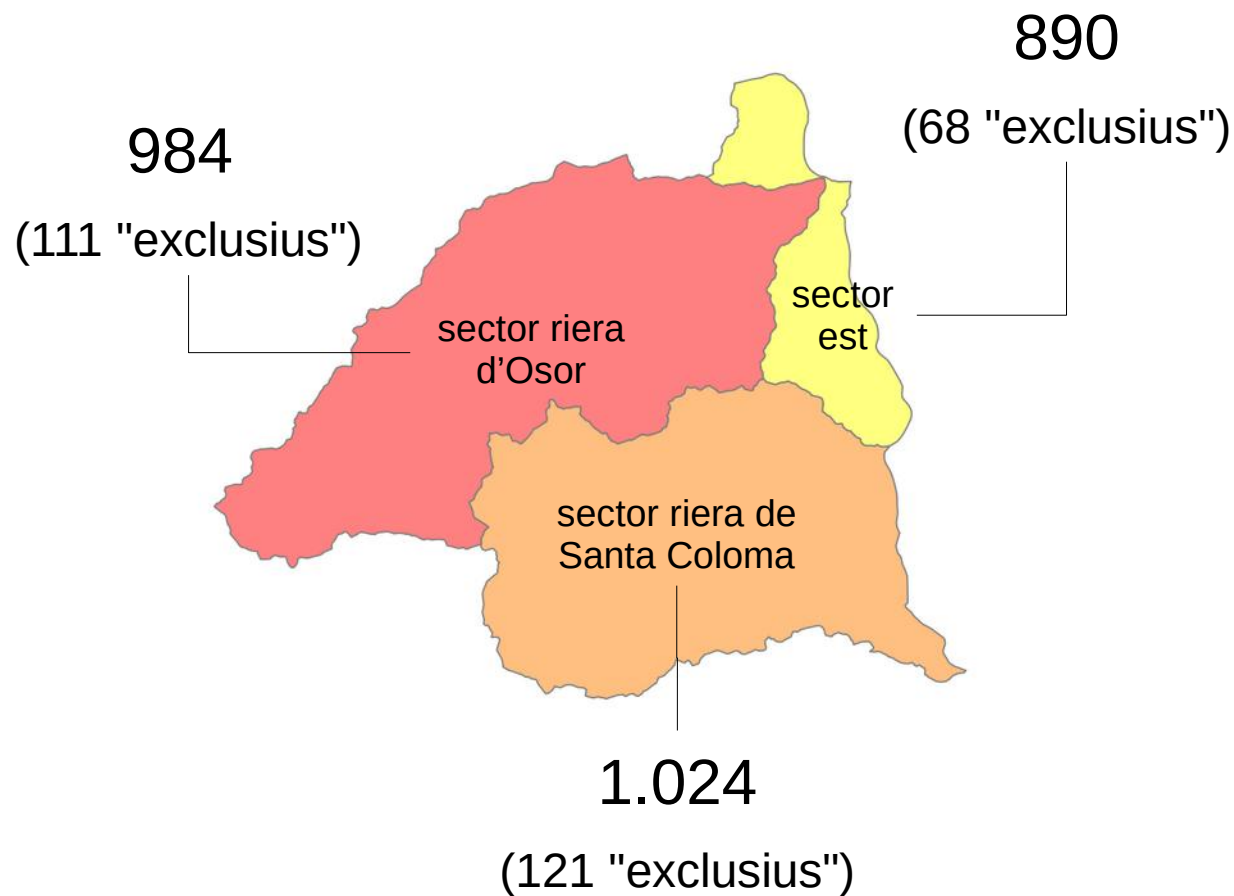




# Caracterització de la flora



- cada sector presenta especificitats florístiques





# Caracterització de la flora



- àrees més elevades i fredes
- valls més tancades i fresques
- espais oberts, pastures, prats de dall



*Anacamptis laxiflora*



*Arctostaphylos uva-ursi*



*Artemisia absinthium*



*Campanula rotundifolia hispanica*



*Carlina acanthifolia cynara*



*Corynephorus canescens*



*Cynosurus cristatus*



*Dactylorhiza maculata*



*Epilobium angustifolium*





# Caracterització de la flora



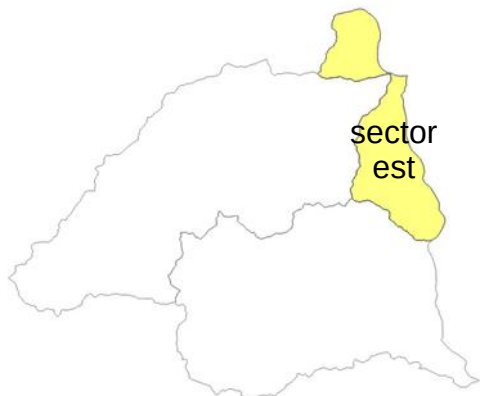
- rieres obertes, de llit sorrenc i properes a la trama urbana
- sòls saulonosos, herbeis humits temporals
- prats i pradells sobre sòls pobres i secs







# Caracterització de la flora



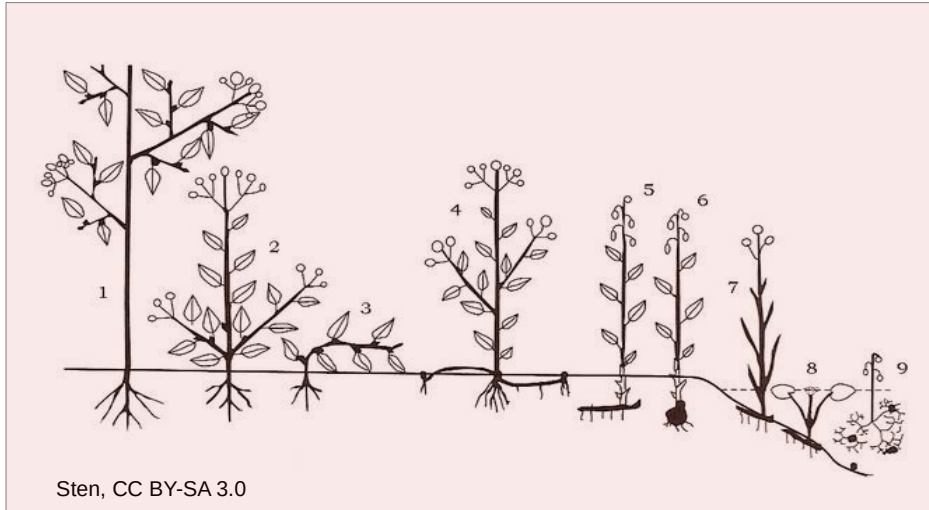
- formacions de tendència calcícola als rocams, prats secs, matollars, etc. dels vessants assolellats
- ambients aquàtics del Ter i del la xarxa de canals





# Caracterització de la flora

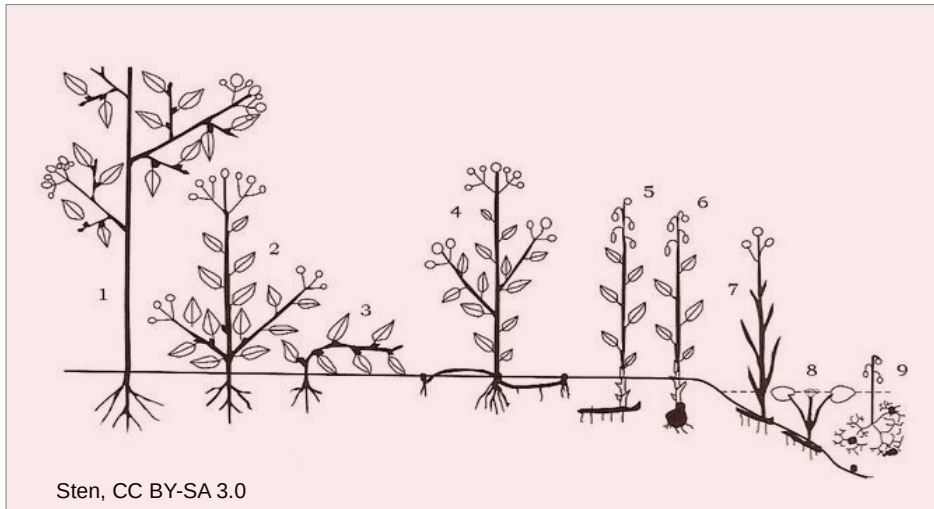
## Formes biològiques



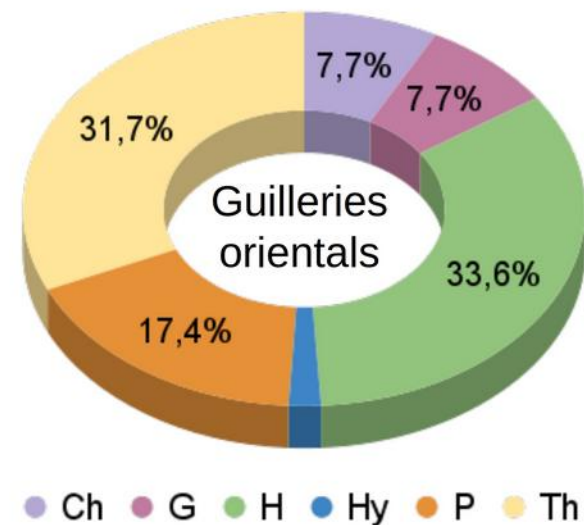




# Caracterització de la flora

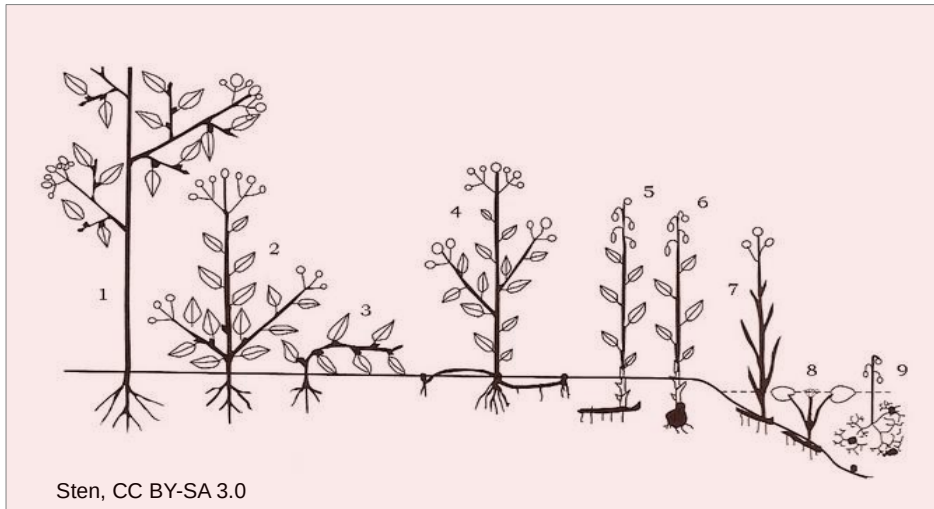


## Formes biològiques

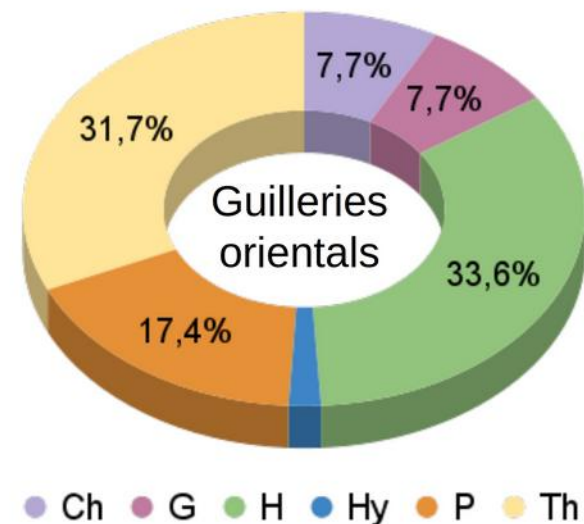




# Caracterització de la flora



## Formes biològiques



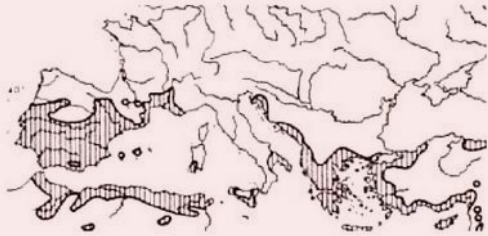
Forma biològica	G-OR	MON	MOI	GAV	GAR	AAE
Hemicriptòfits (H)	34%	36%	36%	33%	42%	29%
Teròfits (Th)	32%	30%	32%	35%	26%	39%
Faneròfits (P, NP, MP)	17%	13%	11%	14%	11%	9%
Camèfits (Ch)	8%	10%	9%	9%	9%	9%
Geòfits (G)	8%	9%	9%	8%	10%	8%
Hidròfits (Hy)	2%	2%	2%	1%	2%	4%

**Taula 7.** Comparació del repartiment de formes biològiques en diferents territoris del nord-est de Catalunya. G-OR: Guilleries orientals; MON: Montseny (Sáez et al., 2017); MOI: el Moianès (Mercadé, 2016); GAV: Gavarres (Juanola i Vilar, 1997); GAR: l'Alta Garrotxa (Viñas, 1993); AAE: Aiguamolls de l'Alt Empordà (Gesti, 2006).



# Caracterització de la flora

Bolòs & Vigo. Flora dels Països Catalans



mediterrànies



eurosiberianes



pluriregionals



introduïdes

## Regions fitogeogràfiques





# Caracterització de la flora

Bolòs & Vigo. Flora dels Països Catalans



mediterrànies



eurosiberianes



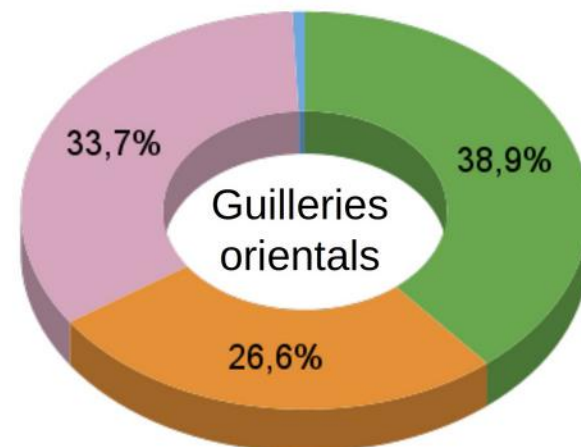
pluriregionals



introduïdes

## Regions fitogeogràfiques

## Flora autòctona



● eur. ● med. ● plurireg. ● altres

Guilleries orientals

# Caracterització de la flora

Bolòs & Vigo. Flora dels Països Catalans



mediterrànies



eurosiberianes



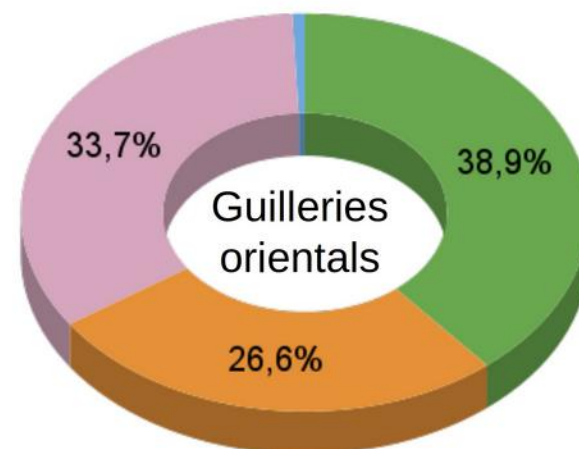
pluriregionals



introduïdes

## Regions fitogeogràfiques

## Flora autòctona



● eur. ● med. ● plurireg. ● altres

Element	G-OR	G-SAV	MON	SEL	MOI	GAR	GIR	GAV	AAE
Eurosiberià	39%	40%	37%	38%	33%	41%	32%	27%	16%
Mediterrani	27%	24%	30%	43%	32%	23%	38%	41%	44%
Pluriregional	34%	33%	27%	19%	31%	26%	28%	32%	39%
Altres	1%	4%	5%	0%	4%	10%	2%	0%	2%

**Taula 9.** Comparació del repartiment d'elements biogeogràfics en diferents territoris del nord-est de Catalunya. G-OR: Guillerries orientals; G-SAV: Espai Natural Guillerries-Savassona (Pérez-Haase et al., 2013); MON: Montseny (Sáez et al., 2017); SEL: la Selva (Vilar, 1987); MOI: el Moianès (Mercadé, 2016); GAR: l'Alta Garrotxa (Viñas, 1993); GIR: el Gironès (Girbal, 1984); GAV: Gavarres (Juanola i Vilar, 1997); AAE: Aiguamolls de l'Alt Empordà (Gesti, 2006).





# Caracterització de la flora

Bolòs & Vigo. Flora dels Països Catalans



mediterrànies



eurosiberianes



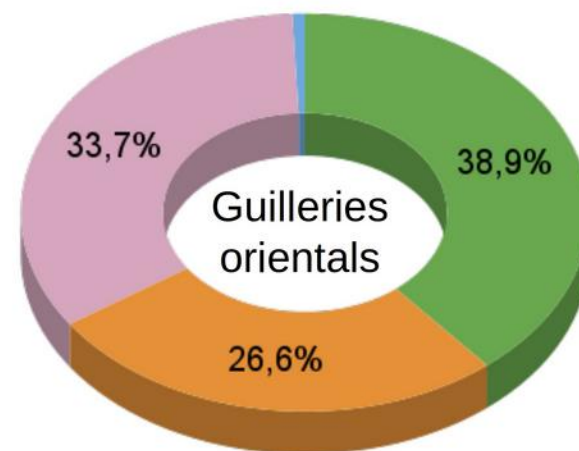
pluriregionals



introduïdes

## Regions fitogeogràfiques

## Flora autòctona



● eur. ● med. ● plurireg. ● altres

Element	G-OR	G-SAV	MON	SEL	MOI	GAR	GIR	GAV	AAE
Eurosiberià	39%	40%	37%	38%	33%	41%	32%	27%	16%
Mediterrani	27%	24%	30%	43%	32%	23%	38%	41%	44%
Pluriregional	34%	33%	27%	19%	31%	26%	28%	32%	39%
Altres	1%	4%	5%	0%	4%	10%	2%	0%	2%

**Taula 9.** Comparació del repartiment d'elements biogeogràfics en diferents territoris del nord-est de Catalunya. G-OR: Guillerries orientals; G-SAV: Espai Natural Guillerries-Savassona (Pérez-Haase et al., 2013); MON: Montseny (Sáez et al., 2017); SEL: la Selva (Vilar, 1987); MOI: el Moianès (Mercadé, 2016); GAR: l'Alta Garrotxa (Viñas, 1993); GIR: el Gironès (Girbal, 1984); GAV: Gavarres (Juanola i Vilar, 1997); AAE: Aiguamolls de l'Alt Empordà (Gesti, 2006).



# Caracterització de la flora

Bolòs & Vigo. Flora dels Països Catalans



mediterrànies



eurosiberianes

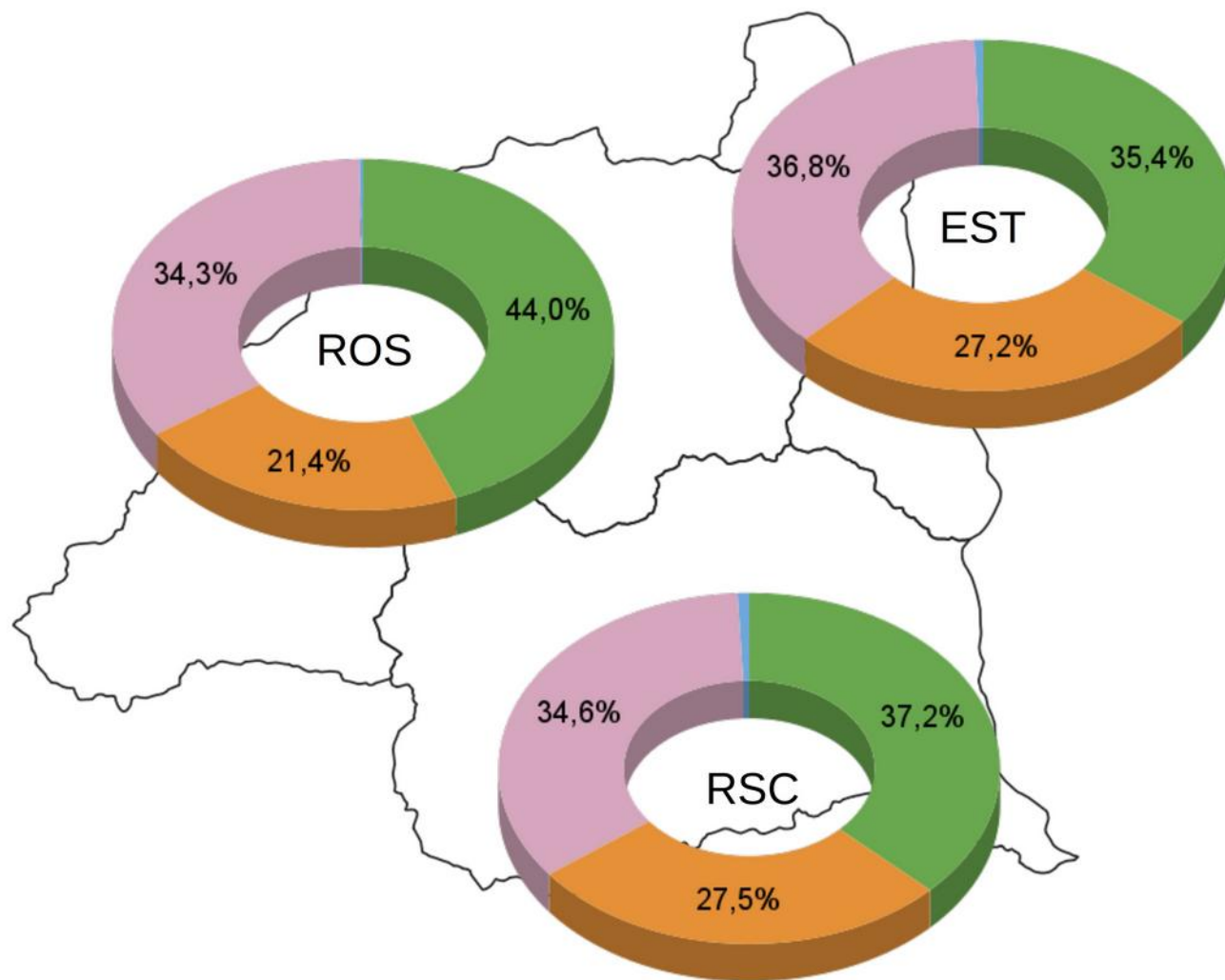


pluriregionals



introduïdes

## Regions fitogeogràfiques







# Caracterització de la flora

Bolòs & Vigo. Flora dels Països Catalans



mediterrànies



eurosiberianes



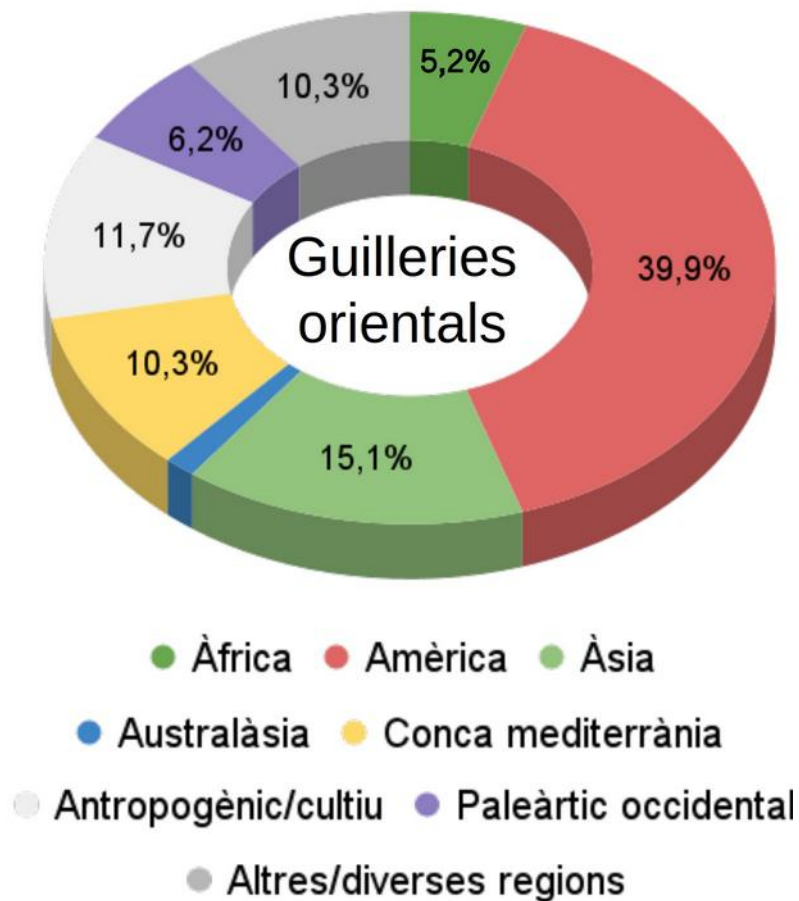
pluriregionals



introduïdes

## Regions fitogeogràfiques

## Flora al·lòctona





# Flora singular

---





# Flora d'interès biogeogràfic

Endemismes del Montseny-Guilleries  
(no es fan enlloc més del món!)



*Saxifraga genesiana*



*Saxifraga vayredana*





# Flora d'interès biogeogràfic

Subendemismes de Catalunya ( $\geq 50\%$  de l'àrea/població és a Catalunya)







# Flora d'interès biogeogràfic

Amb la distribució principal a Catalunya a l'àrea del Montseny-Guillerics







# Flora d'interès biogeogràfic

Tàxons que a Catalunya tenen una distribució principalment pirinenca



*Abies alba*



*Chrysosplenium oppositifolium*



*Gnaphalium uliginosum*



*Lamium maculatum*



*Lotus pedunculatus*



*Melampyrum pratense latifolium*





# Flora d'interès biogeogràfic

Tàxons que a Catalunya tenen una distribució principalment pirinenca



*Omalotheca sylvatica*



*Oxalis acetosella acetosella*



*Prenanthes purpurea*



*Sedum brevifolium*



*Stachys alpina*



*Stellaria graminea*





# Flora protegida

## Tàxons protegits legalment

Tàxons	Família	Classificació / Afectació
<i>Prunus lusitanica</i> subsp. <i>lusitanica</i>	Rosaceae	Catàleg de flora amenaçada de Catalunya: annex 2 (vulnerable) <sup>(3)</sup>
<i>Saxifraga genesiana</i>	Saxifragaceae	Catàleg de flora amenaçada de Catalunya: annex 2 (vulnerable) <sup>(3)</sup>
<i>Saxifraga vayredana</i>	Saxifragaceae	Catàleg de flora amenaçada de Catalunya: annex 2 (vulnerable); <sup>(3)</sup> Llistat d'Espècies Silvestres en Règim de Protecció Especial; <sup>(4)</sup> Annex 1 del Conveni de Berna; <sup>(5)</sup> Annex IV de la Directiva Hàbitats <sup>(6)</sup>
<i>Ilex aquifolium</i>	Aquifoliaceae	Se'n prohibeix la recol·lecció, tallada, desarrelament [...] així com la seva comercialització <sup>(1,2)</sup>
<i>Taxus baccata</i>	Taxaceae	Protegit a tot el territori de Catalunya <sup>(1)</sup>



*Prunus lusitanica lusitanica*



*Saxifraga genesiana*



*Ilex aquifolium*



*Taxus baccata*



*Saxifraga vayredana*





# Flora al·lòctona catalogada com invasora

## Tàxons catalogats com a invasors

Taula 14. Tàxons catalogats com a invasors.

Tàxons	Normativa
<i>Acacia dealbata</i>	Catàleg espanyol d'espècies exòtiques invasores <sup>(1)</sup>
<i>Agave americana</i>	Catàleg espanyol d'espècies exòtiques invasores <sup>(1)</sup>
<i>Ailanthus altissima</i>	Catàleg espanyol d'espècies exòtiques invasores; <sup>(1)</sup> llista d'espècies exòtiques invasores preocupants per a la Unió <sup>(2)</sup>
<i>Araujia sericifera</i>	Catàleg espanyol d'espècies exòtiques invasores <sup>(1)</sup>
<i>Azolla filiculoides</i>	Catàleg espanyol d'espècies exòtiques invasores <sup>(1)</sup>
<i>Buddleja davidii</i>	Catàleg espanyol d'espècies exòtiques invasores <sup>(1)</sup>
<i>Carpobrotus acinaciformis</i>	Catàleg espanyol d'espècies exòtiques invasores <sup>(1)</sup>
<i>Cortaderia selloana</i>	Catàleg espanyol d'espècies exòtiques invasores <sup>(1)</sup>
<i>Fallopia baldschuanica</i>	Catàleg espanyol d'espècies exòtiques invasores <sup>(1)</sup>
<i>Helianthus tuberosus</i>	Catàleg espanyol d'espècies exòtiques invasores <sup>(1)</sup>
<i>Opuntia ficus-indica</i>	Catàleg espanyol d'espècies exòtiques invasores <sup>(1)</sup>
<i>Senecio inaequidens</i>	Catàleg espanyol d'espècies exòtiques invasores <sup>(1)</sup>
<i>Tradescantia fluminensis</i>	Catàleg espanyol d'espècies exòtiques invasores <sup>(1)</sup>







# Flora al·lòctona de localització recent

## Tàxons d'introducció o localització recent a les Guilleries

- Prop d'una cinquantena de tàxons al·lòctons dels quals no es tenia constància ni a l'àrea estudiada ni al conjunt del massís de les Guilleries.



*Commelina erecta*



# Flora al·lòctona de localització recent

## Tàxons d'introducció o localització recent a les Guilleries

- Prop d'una cinquantena de tàxons al·lòctons dels quals no es tenia constància ni a l'àrea estudiada ni al conjunt del massís de les Guilleries.
- Són plantes poc indicades a Catalunya i 6 d'elles són espècies que no s'havien reportat mai com a al·lòctones al nostre país.



*Physalis angulata*





## Tàxons d'introducció o localització recent a les Guilleries

- Prop d'una cinquantena de tàxons al·lòctons dels quals no es tenia constància ni a l'àrea estudiada ni al conjunt del massís de les Guilleries.
- Són plantes poc indicades a Catalunya i 6 d'elles són espècies que no s'havien reportat mai com a al·lòctones al nostre país.
- Per moltes d'elles desconeixem, avui per avui, quin grau de naturalització o invasibilitat poden tenir.



*Solanum sisymbriifolium*



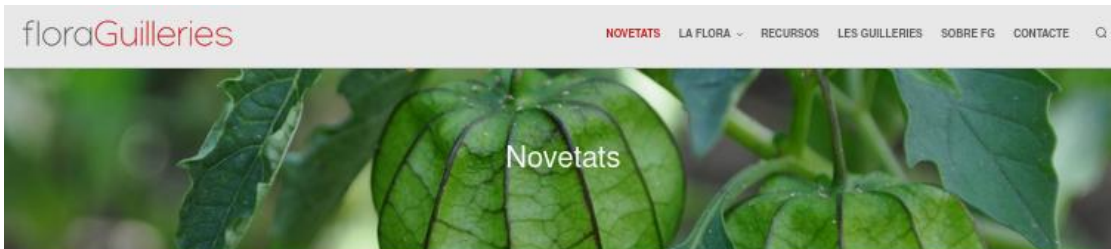
# Cap a una flora del massís de les Guilleries

---





# Cap a una flora del massís de les Guilleries



floraGuilleries

NOVETATS LA FLORA RECURSOS LES GUILLERIES SOBRE FG CONTACTE Q

Novetats



CATÀLEG FLORÍSTIC

## *Anacamptis morio* (L.) R. M. Bateman, Pridgeon & M. W. Chase

pentacosta |Orchis morio L.; incl. subsp. picta (Loisel.) Jaquet & Scappat.; incl. subsp. champagneuxii (Barneoud) H. Kretzschmar, Eccarius & H. Dietl. | familia: Orchidaceae - regió biogeogràfica: mediterrània - forma...

legir més...



CATÀLEG FLORÍSTIC

## *Ophrys lutea* Cav.

abellera groga - familia: Orchidaceae - regió biogeogràfica: mediterrània - forma biològica: geòfit (plantes bulboses o rizomatoses) - hàbitat: prats secs - rang altitudinal: 630 - 810 m Citacions bibliogràfiques...

legir més...



CATÀLEG FLORÍSTIC

## *Silene dioica* (L.) Clairv.

melandri vermell - familia: Caryophyllaceae - regió biogeogràfica: eurosiberiana - forma biològica: hemicriptòfit (plantes herbàcies) - hàbitat: boscos caducifolis, herbassars humits - rang altitudinal: 480 m Citacions bibliogràfiques (veure referències...)

legir més...



CATÀLEG FLORÍSTIC

## *Ajuga reptans* (L.) Schreb.

iva moscada - familia: Lamiaceae - regió biogeogràfica: mediterrània - forma biològica: camèfit (petites mates llenyoses) - hàbitat: prats secs, pradells teròfitcs - rang altitudinal: 130 m

legir més...



CATÀLEG FLORÍSTIC

## *Centaurea melitensis* L.

orolla - familia: Asteraceae - regió biogeogràfica: mediterrània - forma biològica: teròfit (plantes anuals) - hàbitat: erms, prats secs - rang altitudinal: 140 m Citacions bibliogràfiques (veure referències bibliogràfiques): Costa...

legir més...



CATÀLEG FLORÍSTIC

## *Hedyotis rhagadioloides* (L.) F. W. Schmidt subsp. *rhagadioloides*

- familia: Asteraceae - regió biogeogràfica: mediterrània - forma biològica: teròfit (plantes anuals) - hàbitat: erms, prats secs - rang altitudinal: 120 m

legir més...

floraGuilleries



## *Lilium martagon* L.

CATÀLEG FLORÍSTIC



### marcòlic vermell

- familia: **Liliaceae**
- regió biogeogràfica: eurosiberiana
- forma biològica: geòfit (plantes bulboses o rizomatoses)
- hàbitat: vernedes
- rang altitudinal: 110 - 800 m





# Cap a una flora del massís de les Guilleries

## Us hi apunteu?



Com funciona



1



2



3

Deseu les vostres observacions

Compartiu amb companys naturalistes

Parleu sobre el que heu observat

Les Guilleries

6.454 OBSERVACIONS   1.241 ESPÈCIES   563 IDENTIFICADORS   193 OBSERVADORS

Mapa   Quadricula   Llista

- Antirrhinum majus** (Gatets) 2 7d
- Chelidonium majus** (Celidonia) 3 1d  
Grau de recerca 3
- Centaurea cyanus** (Blavet) 3 1d  
Grau de recerca 3
- Lonicera xylosteum** (Xuclamel Santjoaner) 2 1d  
Grau de recerca 2

19:41   83%

← Observació   ✎   ⋮

josepgesti   11 de jul. • 09:14

**Campanula persicifolia**  
Campaneta blava

i   💬   ★

Mas el Grèvol  
Girona, Espanya



# Moltes gràcies!!!

Pep Gesti

floraGuilleries.cat



Presentació disponible sota llicència CC BY-SA 4.0

Realitzada amb programari obert: LibreOffice (textos i presentació), QGIS (cartografia), GIMP i PIX (edició d'imatges), Mozilla Firefox (captures web).